



Financiado por
la **Unión Europea**
NextGenerationEU



MINISTERIO
DE INDUSTRIA
Y TURISMO



Plan de Recuperación,
Transformación
y Resiliencia



Región de Murcia

itrem
Instituto de turismo región de murcia



Inteligencia Turística

PLAN DE FORMACIÓN EN INTELIGENCIA TURÍSTICA DIRIGIDO A EMPRESARIOS Y EMPRENDEDORES DEL SECTOR TURÍSTICO DE LORCA



¿QUIÉNES SOMOS?

**Consultora tecnológica de referencia en
Destinos Turísticos Inteligentes**

Más de 10 años de experiencia

**Más de 30 proyectos desarrollados
en el último año**



PLAN DE FORMACIÓN EN INTELIGENCIA TURÍSTICA DE LORCA

*“Transformación Digital y
Competitividad para el Turismo
Local”*

Dirigido a: Empresarios, autónomos,
emprendedores y profesionales del
sector turístico de Lorca



PLAN DE SOSTENIBILIDAD TURÍSTICA EN DESTINO

Plan de Sostenibilidad Turística en Destino “Conectando con el Patrimonio”

Plan Territorial de la Comunidad Autónoma de la Región de Murcia, financiado por la Unión Europea – NextGenerationEU, Plan de Recuperación, Transformación y Resiliencia



OBJETIVOS DEL PLAN



- Dotar a los profesionales del sector turístico de conocimientos actualizados en digitalización y gestión de negocios.
- Capacitar en el uso de herramientas tecnológicas para mejorar la promoción, comercialización y gestión empresarial.
- Fomentar la implementación de estrategias innovadoras para aumentar la competitividad y sostenibilidad del sector.

CONTENIDO FORMATIVO

Con un total de 24h de
formación

- **3 BLOQUES TEMÁTICOS, 2 online y 1 presencial:**

- **Bloque 1:** Análisis de Datos e Inteligencia Turística: Relaciones con el Cliente (8 horas)
- **Bloque 2:** Marketing y Ventas (8 horas)
- **Bloque 3:** Nuevos Escenarios: La Empresa Turística Inteligente y el Turismo Inteligente Regenerativo (8 horas)

ESTRUCTURA DE LOS CONTENIDOS

Bloque 1: Análisis de Datos e Inteligencia Turística: Relaciones con el Cliente (8 horas)-online

- **Curso de Inteligencia artificial en el sector del turismo** (4 horas): Introducir a los profesionales del sector turístico en el conocimiento de la inteligencia artificial y sus principales aplicaciones, beneficios, retos y tendencias de futuro en el ámbito turístico.
- **Curso de Generación de Contenidos con IA (4 horas)**: Enseñar a los profesionales del sector turístico a utilizar herramientas de inteligencia artificial para generar contenido escrito y visual, aplicando buenas prácticas y consideraciones éticas en la creación de materiales.



ESTRUCTURA DE LOS CONTENIDOS

Bloque 1: Análisis de Datos e Inteligencia Turística: Relaciones con el Cliente (8 horas)-online

- **Curso de Vigilancia estratégica e inteligencia competitiva (2 horas):** Enseñar a los profesionales del sector turístico a utilizar herramientas y técnicas de inteligencia competitiva para analizar datos del mercado, perfilar a la competencia y desarrollar estrategias basadas en información relevante.



FORMADORES BLOQUE 1



- **FERNANDO MOLINA:** Consejero Delegado de Inteligencia Turística
- **RAFAEL MARTÍNEZ:** Socio fundador de la empresa Imagen Social

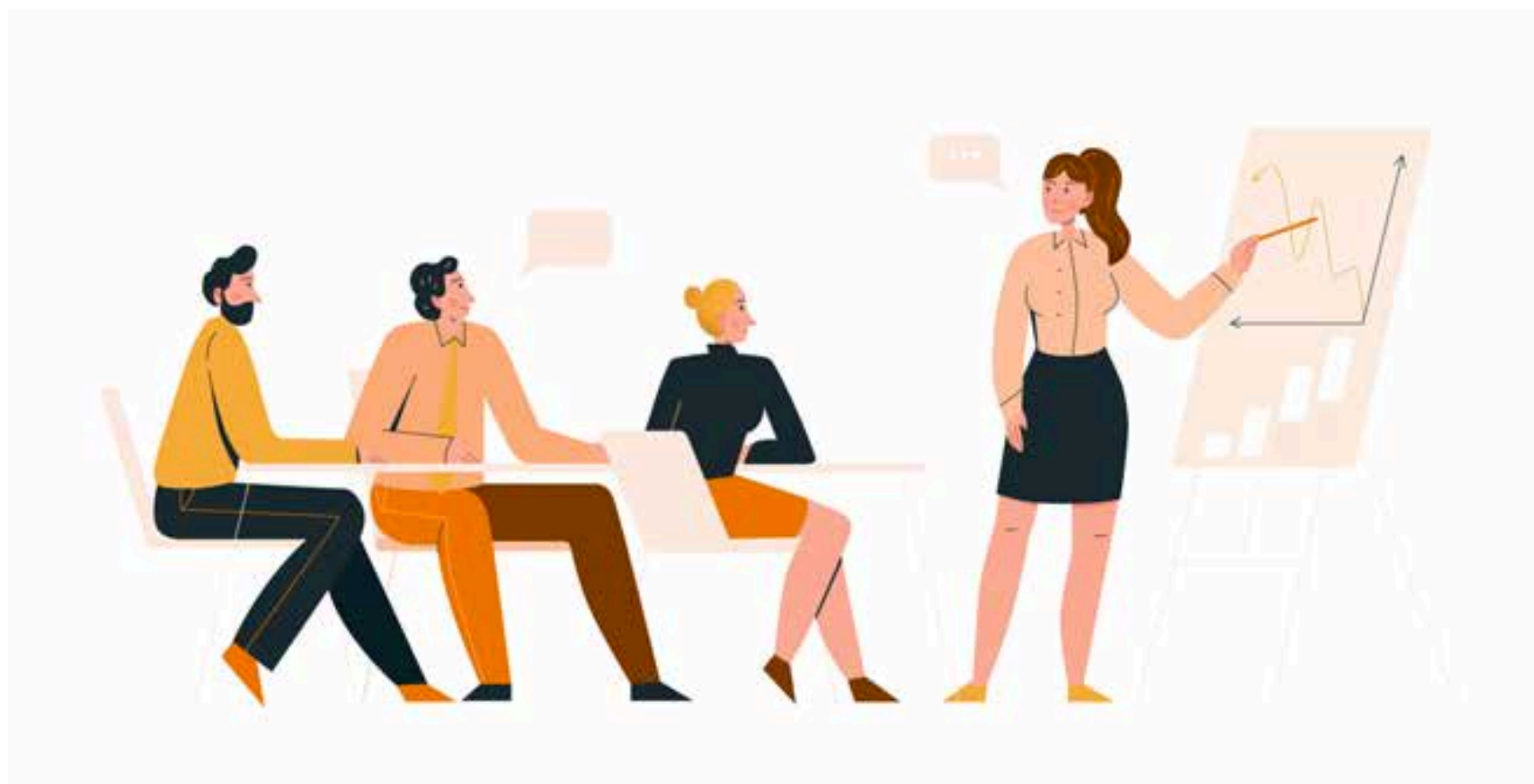
ESTRUCTURA DE LOS CONTENIDOS

Bloque 2: Marketing y Ventas (8 horas)-online

- **Curso de Innovación en la experiencia turística (4 horas):** Enseñar a los profesionales del sector turístico a diseñar experiencias innovadoras para los visitantes, aprovechando las tecnologías emergentes y evaluando continuamente su impacto para optimizar la calidad de la experiencia.
- **Curso de Comunicación digital y estrategias de contenido (4 horas):** Creación y optimización de estrategias de comunicación digital y contenidos efectivos, utilizando técnicas y herramientas que favorezcan la visibilidad online y mejoren el posicionamiento en motores de búsqueda.



FORMADORES BLOQUE 2



- **ISIDRO TENORIO:** Cofundador de Integra y Bequest
- **ANDREA TORMOS:** Cofundadora de Agencia Mawa

ESTRUCTURA DE LOS CONTENIDOS

Bloque 3: Nuevos Escenarios: La Empresa Turística Inteligente y el Turismo Inteligente Regenerativo (8 horas)-presencial

- **Taller de Empresa Turística Inteligente (4 horas):** Enseñar a los profesionales del sector turístico cómo aplicar el modelo de Empresa Turística Inteligente, realizando un diagnóstico de su situación actual y desarrollando estrategias específicas para mejorar la eficiencia y sostenibilidad de sus operaciones.
- **Taller de Turismo Inteligente Regenerativo (4 horas):** Mostrar los principios fundamentales del turismo regenerativo, los indicadores que permiten medir su impacto y cómo aplicar estas prácticas en su empresa para contribuir al desarrollo sostenible del destino.



FORMADORES BLOQUE 3



- **NATALIA ANDREU:** Directora General de Inteligencia Turística
- **NATALIA CASTRO:** Responsable de Observatorios de Impacto Local de Inteligencia Turística

FECHAS DE IMPARTICIÓN DE LOS CURSOS

- **BLOQUE 1:**
 - Inteligencia Artificial en el sector del turismo: **6 de mayo, de 9:00h a 11:00h**
 - Generación de Contenidos con IA: **19 y 20 de mayo, de 9:00h a 11:00h**
 - Vigilancia estratégica e inteligencia competitiva: **5 de mayo, de 9:00h a 11:00h**



FECHAS DE IMPARTICIÓN DE LOS CURSOS

- **BLOQUE 2:**
 - Innovación en la experiencia turística: **28 de mayo y 2 de junio, de 9:00h a 11:00h**
 - Comunicación digital y estrategias de contenido: **21 y 26 de mayo, de 9:00h a 11:00h**



FECHAS DE IMPARTICIÓN DE LOS CURSOS

- **BLOQUE 3:**
 - Empresa Turística Inteligente: **12 de mayo, de 16:00h a 20:00h**
 - Turismo Inteligente Regenerativo: **13 de mayo, de 8:00h a 12:00h**



MAYO 2026

LUNES	MARTES	MIERCOLES	JUEVES	VIERNES	SABADO	DOMINGO
				1	2	3
4	5 BLOQUE 1	6	7	8	9	10
11	12 BLOQUE 3	13	14	15	16	17
18	19 BLOQUE 1	20	21 BLOQUE 2	22	23	24
25	26 BLOQUE 2	27	28 BLOQUE 2	29	30	31

JUNIO 2026

LUNES	MARTES	MIERCOLES	JUEVES	VIERNES	SABADO	DOMINGO
1	2 BLOQUE 2	3	4	4	6	7

PLATAFORMA VIRTUOX

Inteligencia Turística

Home

Mis cursos

Inicio

Mis cursos activos [Ver todo >](#)

HERRAMIENTAS DE IT

INFOGRAM

CICLOPS

INTRODUCCIÓN NORMA UNE 178501

TURISMO REGENERATIVO

Aviso legal Política de privacidad Compatibilidad con dispositivos Soporte técnico

Developed with love by Integra ©2026

PROCESO DE MATRICULACIÓN

Inscripción en el Plan de Formación en Inteligencia Turística para Empresarios de Lorca





Financiado por
la **Unión Europea**
NextGenerationEU



MINISTERIO
DE INDUSTRIA
Y TURISMO



Plan de Recuperación,
Transformación
y Resiliencia



itrem
Instituto de turismo región de murcia



Escuela de
Inteligencia Turística

¡GRACIAS!

